

Mund-Nasen-Schutz



Das brauchst du:

Baumwollstoff (bis 60° C waschbar) z. B. ein altes T-Shirt oder Stoffreste

Größe: 2 Stück 20x20 cm

Gummibänder wie Elastic-Kordeln/Schnürlgummi (z.B. 1,5 mm stark)

Länge: 2x 20 cm, wenn hinter dem Ohr befestigt wird, bzw. entsprechend länger, wenn man hinter den Kopf den Gummi spannen möchte.

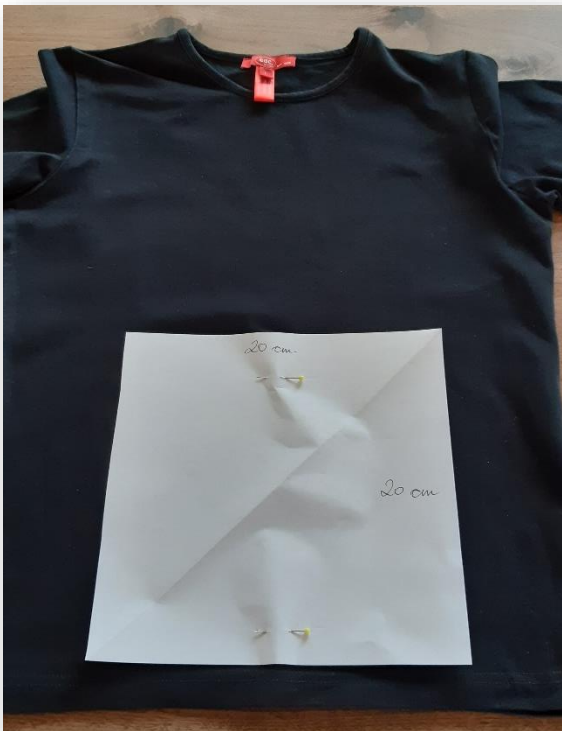
oder Schrägbänder (4 x ca. 40 cm) oder **Bänder aus dem Stoff des alten T-Shirts**

Nähmaschine, Nähseide, Stecknadeln, Nähnadel

Schnitt: Quadratisches Stück Papier, 20x20 cm groß

So geht's:

1. Auf das gebügelte T-Shirt, bzw. Stoff den Schnitt platzsparend parallel zur unteren Kante auflegen und mit Stecknadeln feststecken.



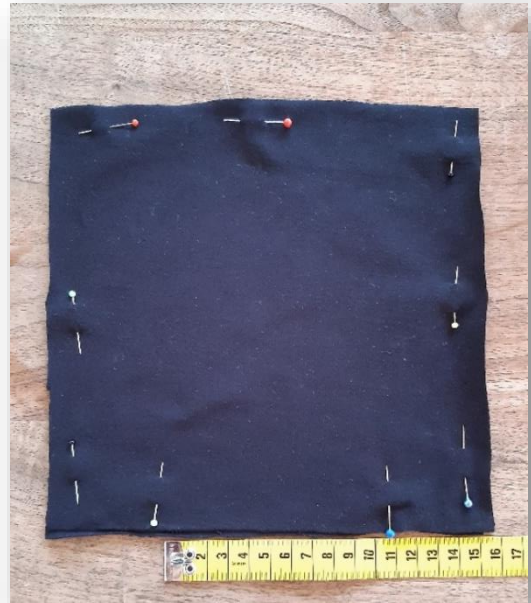
2. Ohne Nahtzugabe der Schnittkante entlang zuschneiden.



3. Die zugeschnittenen Stoffe rechts auf rechts, also die schöne Seite innen liegend, zusammenlegen.



4. Mit den Stecknadeln die Stoffe feststecken und dabei auf einer Seite eine Öffnung zum Wenden von ca. 10 cm frei lassen.



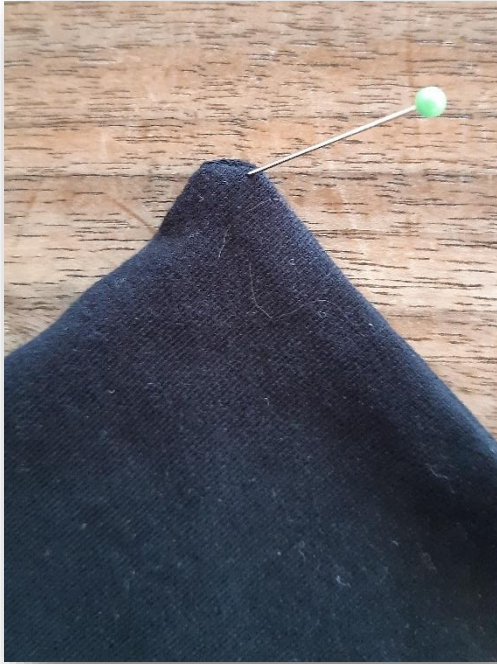
5. Mit der Nähmaschine fußchenbreit die Stoffe zusammensteppen. Naht am Anfang und Ende vernähen (vor- und zurücknähen). In den Ecken die Nadeln stecken lassen, um den Stoff zu drehen. Empfehlung bei T-Shirt-Stoff: Stichlänge 3 einstellen, da der Stoff dann leichter transportiert wird.



6. Fäden abscheiden. Die Ecken mit einem Abstand von 2 mm zur Naht vorsichtig schräg abschneiden.



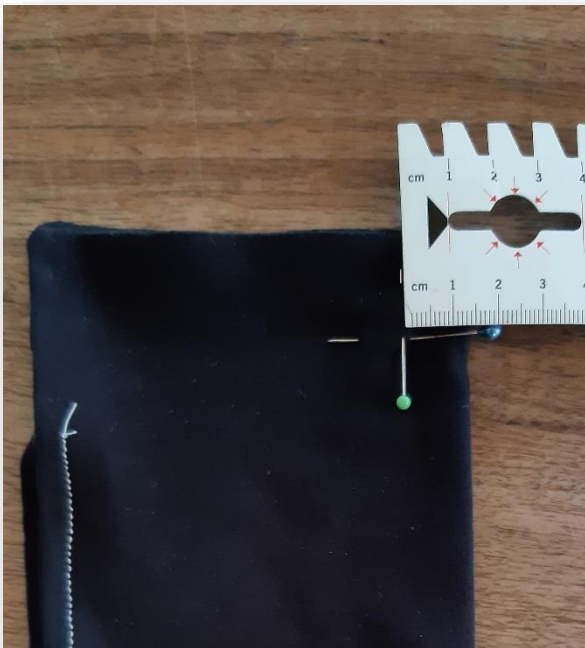
7. Den Stoff über die Öffnung wenden und mit einer Stecknadel die Ecken rausziehen. Auch die Seitenkanten bis zur Naht austreichen, ev. auch bügeln.



8. Bei der Wendeöffnung die Stoffkanten nach innen umbiegen, übereinanderlegen und mit einer Stecknadel fixieren. Mit der Nähmaschine Öffnung knapp kantig zu steppen und Fäden verknoten.



9. Stoff genau in der Hälfte falten.
Von der Faltkante 1,5 cm reinmessen.
2 cm tief die Falte absteppen.



10. **Tipp:** Ca. 1 cm innerhalb des Stoffes beginnen, zuerst 1cm zurücknähen, dann 2 cm vor und wieder 1 cm zurücknähen. Dadurch „schoppt“ sich der Stoff nicht an der dickeren Kante.



11. Auch auf der anderen Seite die Falte 2 cm tief absteppen.
Den Stoff rechts und links dieser Falte wieder bis zur Hälfte falten, feststecken und absteppen.



12. Falten zur Wendeöffnung legen, feststecken und füßchenbreit absteppen.



13. **Befestigung mit Elastic-Kordel/Schnürlgummi:** 2 x 20 cm lang zuschneiden und an den Enden einen Knoten machen



14. Nähseide doppelt in eine Nähnadel einfädeln. Auf der Rückseite der Maske den Faden vernähen, also durch die Schlaufe fädeln.



15. Kordel hinter dem Knoten mit 4 Stichen annähen. Dabei die Kordel nicht anstechen! Dadurch kann die Länge der Kordel durch Verändern des Knotens verstellt und auf den Träger angepasst werden.



16. Wichtig! Faden mit 3 Stichen vernähen und abscheiden. Ebenso das andere Ende der Kordel annähen, sowie auf der anderen Seite.



17. Befestigung mit T-Shirt-Stoff:

Aus dem T-Shirt 4 Streifen mit 4 cm Breite zuschneiden. An den Stoffstreifen ziehen, damit sie sich einrollen.



18. Stoffstreifen gedrittelt falten.



19. Die Enden an der Maske feststecken und mit der Nähmaschine mit einem Zickzackstich festnähen. Ebenso würden Schrägstreifen oder breite Gummis mit einem Zickzackstich angenäht.



20. Für einen besseren Sitz am Kinn können an der unteren Seite noch 2, je 1 cm tiefe Falten abgenäht werden.



Fertig! 😊

